

メッシュクロス規格値について Mesh Specifications

メッシュクロス規格値について Mesh Specifications

1. **メッシュ数** インチ(吋)間の糸の本数 **Mesh Count (Number of Threads per Inch)**

2. **厚さ** メッシュクロスの厚み(実測) **Thickness (Mesh Thickness) (Actual Value)**

3. **オープニング** 糸と糸の間の距離 メッシュ数と製織前の線径により算出しています。

Mesh Opening Distance between threads Calculation from mesh count and thread diameter before weaving.

●計算式

$$\text{オープニング}(\mu\text{m}) = \frac{25,400}{\text{メッシュ数(インチ)}} - \text{線径}$$

●Formula

$$\text{Mesh Opening}(\mu\text{m}) = \frac{25,400}{\text{Mesh Count (inch)}} - \text{Thread Diameter}$$

4. **オープニングエリア** メッシュクロスの空間率 オープニングと製織前の線径により算出しています。

Opening Area Space ratio of mesh cloth Calculated from mesh opening and thread diameter before weaving.

●計算式

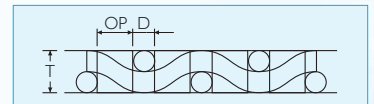
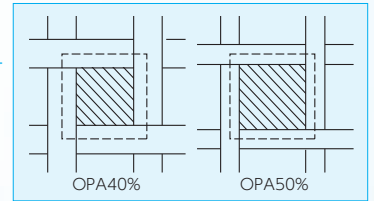
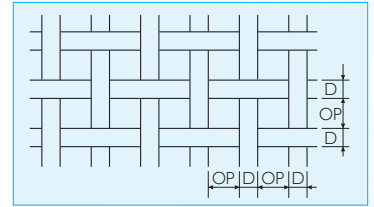
$$\text{オープニングエリア}(\%) = \frac{\text{オープニング}^2}{(\text{オープニング} + \text{線径})^2}$$

●Formula

$$\text{Opening area}(\%) = \frac{\text{Opening}^2}{(\text{Opening} + \text{thread diameter})^2}$$

注1: 規格表の数値はフリーの状態です。2: 同一メッシュ数の製品でもタイプ(S.M.T.H.HD.SHD)により規格値が異なります。

Note 1: Values in specification table are based on untensioned mesh. 2: Even though the products with the same mesh count, the specification data varies depending on different types (S.M.T.H.HD.SHD)

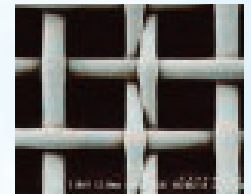


D:線径 OP:オープニング OPA:オープニングエリア T:厚さ
D: Thread diameter OPA: Open area OP: Mesh opening T: Mesh thickness

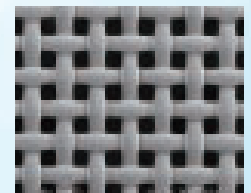
INDEX	規格巾(cm) Standard Width	巻(巻m) Roll(Approximate)
ナイロン Nylon		
NXX	102, 107, 120, 135, 160	30
NMG	120, 160	30
ニップ(ナイロン)強力網 (Nylon) Heavy Duty Mesh Specifications	102	50
N-NO	115	30
ポリエステル Polyester		
ニップ(ポリエステル)強力網 (Polyester) Heavy Duty Mesh Specifications	107	50
T-NO	115	30(508~200メッシュ) 50(180~70メッシュ)
TMT	102, 110	30(508~200Mesh count) 50(180~70Mesh count)
ポリエチレン Polyethylene		
ニップ(ポリエチレン)強力網 (Polyethylene) Heavy Duty Mesh Specifications	102	50(200目~18目) 30(14目~5目) 50(200Mesh count~18Mesh count) 30(14Mesh count~5Mesh count)
ニップ(ポリエチレン)特殊織 (Polyethylene) Non-Standard Weave Mesh Specifications	—	50(ET9435, ET6243, EPMT16445) 30(ET2022, ET6227, EP19440)
ポリプロピレン Polypropylene		
ニップ(ポリプロピレン)強力網 (Polypropylene) Heavy Duty Mesh Specifications	92, 102, 104	30, 50
ニップ(ポリプロピレン)特殊織 (Polypropylene) Special Weave Mesh Specifications	—	50(PP24T, PS13949, PP10831, PP8420, PT7545, PT6628) 30(PH4438, PH3432)
フッ素メッシュ ETFE mesh		
AF	102	50
金属メッシュ Metal mesh		
ステンレス金網 Stainless steel wire mesh	100, 122, 152	30
タングステン Tungsten	100, 122	
新素材(受注生産) New materials (MTO)		
PPS(ポリフェニレンサルファイド) PPS (polyphenylene sulfide)	100, 140	
PFA(4フッ化エチレンパーフロアルキルビニールエーテル共重合体) PFA (tetrafluoroethylene perfluoroalkyl vinyl ether copolymer)	120	
PVDF(ポリフッ化ビニリデン) PVDF (polyvinylidene fluoride)	—	
ES強力網 ES heavy duty mesh	—	
導電処理クロス Conductive treatment cloth	—	
導電クロス Conductive cloth	—	
防虫網 Insect Screen	91, 140	

■ 特注品の受注ロット MOQ of special order

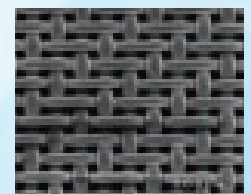
織物 Fabric	加工 Processing	152cm巾未満 Width less than 152cm	152cm巾以上 Width over 152cm	30m/R品=1,800m, 50m/R品=1,800m 30m/Roll=1,800m, 50m/Roll=1,800m	30m/R品=900m, 50m/R品=1,500m 30m/Roll=900m, 50m/Roll=1,500m
T-NO N-NO					
その他 The other mesh kinds		一律 1,000m以上 (特殊品はお問い合わせ下さい) All over 1,000m(Please contact us for special width)			
染色ロット Dyeing		Min 300m~	Min 300m~		
樹脂加工ロット Resin Processing		Min 300m~	Min 300m~		



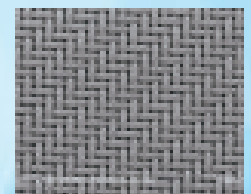
特殊平織り組織 (NXX製品参考)
Special plain weave fabric (referring from NXX product)



平織り組織 (N-No製品参考)
Plain weave fabric (referring from N-No. product)



1/2綾織り組織 (N-No製品参考)
1/2 twill weave fabric (referring from N-No. product)



2/2綾織り組織 (N-No製品参考)
2/2 twill weave fabric (referring from N-No. product)